

A · H · D	A · H公差	D公差
2~50	±0.3	+0.2 0
50.1~300	±0.5	

製作條件

K ≥ 2

T0.05 … H ≤ 280

T2.3~4 … D ≥ 3

T4.5~6 … D ≥ 4

硬化鋼

T0.35, 0.7, 1.2~2 … A, H ≤ 80

Type	材質	T												
		0.05	0.1	0.15	0.2	0.25	0.3	0.35	0.4	0.5	0.6	0.7	0.8	1
FMF	鐵(T0.1~3: ≈SPCC、T3.2~6:SPHC)	-	±0.03	±0.03	±0.03	±0.04	±0.04	-	±0.05	±0.05	±0.06	-	±0.06	±0.08
FMY	硬化鋼(T0.1~0.15:SK95、T0.2~2:SK85) …硬度HRC42~46	-	±0.015	±0.015	±0.02	±0.025	±0.025	±0.025	±0.035	±0.035	±0.04	±0.04	±0.04	±0.05
FMS	不銹鋼(SUS304)	±0.005	±0.008	±0.008	±0.01	±0.015	±0.015	±0.015	±0.02	±0.02	±0.025	±0.03	±0.03	±0.035
FMB	黃銅(C2680或C2801)	±0.005	±0.02	±0.02	±0.02	±0.02	±0.03	-	±0.04	±0.04	±0.04	±0.04	±0.04	±0.05
FMA	鋁(T0.1~0.15:1N30、T0.2~3:A1050)	-	±0.03	±0.03	±0.03	-	±0.04	-	±0.04	±0.04	±0.04	-	±0.05	±0.05

Type	材質	T												
		1.2	1.5	1.6	2	2.3	2.5	2.6	3	3.2	4	4.5	5	6
FMF	鐵(T0.1~3: ≈SPCC、T3.2~6:SPHC)	±0.08	-	±0.12	±0.14	±0.14	-	±0.21	±0.23	±0.23	±0.26	±0.26	±0.28	±0.3
FMY	硬化鋼(T0.1~0.15:SK95、T0.2~2:SK85) …硬度HRC42~46	±0.05	±0.05	±0.06	±0.07	-	-	-	-	-	-	-	-	-
FMS	不銹鋼(SUS304)	±0.1	±0.12	-	±0.17	-	±0.22	-	±0.22	-	±0.35	-	±0.4	±0.5
FMB	黃銅(C2680或C2801)	±0.05	±0.06	-	±0.06	-	-	-	-	-	-	-	-	-
FMA	鋁(T0.1~0.15:1N30、T0.2~3:A1050)	±0.06	±0.06	-	±0.08	-	-	-	±0.11	-	-	-	-	-

Type	指定單位: 0.1mm					板厚 T*	庫存								
	短邊	長邊	孔徑 D	孔位置 X	孔深 Y		鐵	硬化鋼	SUS	黃銅	鋁				
							FMF	FMY	FMS	FMB	FMA				
FMF (鐵)	10~50	50.1~100	2~	3~	3~	0.05			△	△					
						0.1~0.5	△	△	△	△	△				
						0.6~1	△	△	△	△	△				
						1.2~2.3	△	△	△	△	△				
						2.5~3.2	△		△		△				
						4、4.5	△		△						
	5、6	△					△								
	FMF (鐵)	10~50				50.1~100	2~	3~	3~	0.05			△	△	
										0.1~0.5	△	△	△	△	△
										0.6~1	△	△	△	△	△
										1.2~2.3	△	△	△	△	△
										2.5~3.2	△		△		△
4、4.5			△		△										
5、6	△		△												
FMF (鐵)	100.1~200	50.1~100	2~	3~	3~	0.05						△	△		
						0.1~0.5				△	△	△	△	△	
						0.6~1				△	△	△	△	△	
						1.2~2.3				△	△	△	△	△	
						2.5~3.2				△		△		△	
						4、4.5	△		△						
5、6	△					△									

PS. 備註

- 尺寸指定時，請注意製作條件
- *規格請參照厚度公差表

Type	指定單位：0.1mm					板厚 T*	庫存				
	短邊	長邊	孔徑 D	孔位置 X	孔深 Y		鐵	硬化鋼	SUS	黃銅	鋁
							FMF	FMY	FMS	FMB	FMA
FMF (鐵) FMY (硬化鋼) FMS (SUS) FMB (黃銅) FMA (鋁)	10~50	200.1~300	2~	3~	3~	0.05			△	△	
						0.1~0.5	△	△	△	△	△
						0.6~1	△	△	△	△	△
						1.2~2.3	△	△	△	△	△
						2.5~3.2	△		△		△
						4、4.5	△		△		
	5、6	△					△				
	0.05						△	△			
	0.1~0.5	△				△	△	△	△		
	0.6~1	△				△	△	△	△		
	1.2~2.3	△				△	△	△	△		
	2.5~3.2	△					△		△		
	4、4.5	△					△				
	5、6	△					△				
	0.05						△	△			
	0.1~0.5	△					△	△	△		
	0.6~1	△					△	△	△		
	1.2~2.3	△					△	△	△		
2.5~3.2	△		△		△						
4、4.5	△		△								
5、6	△		△								
0.05			△	△							
0.1~0.5	△		△	△	△						
0.6~1	△		△	△	△						
1.2~2.3	△		△	△	△						
2.5~3.2	△		△		△						
4、4.5	△		△								
5、6	△		△								

PS. 備註

- 尺寸指定時，請注意製作條件
- *規格請參照厚度公差表

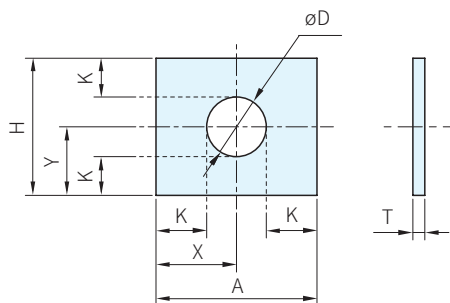
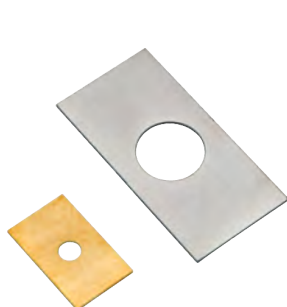
訂貨：Type - [A] - [H] - [D] - [X] - [Y] - [T] - 處理 交期：[20] 天

FMS - 35 - 38 - 5 - 8 - 8 - 0.1

FMS - 35 - 38 - 5 - 8 - 8 - 0.1 - LM

處理

- 雷射刻字 ...品號末尾 LM
- 蓋印 ...品號末尾 S
- 黏著劑塗布...品號末尾 N
- 染黑 ...品號末尾 C



A · H · D	A · H公差	D公差
2~50	±0.3	+0.2 0
50.1~300	±0.5	

製作條件

K ≥ 2

T0.05 … H ≤ 280

T2.3~4 … D ≥ 3

T4.5~6 … D ≥ 4

硬化鋼

T0.35, 0.7, 1.2~2 … A, H ≤ 80

Type	材質	T												
		0.05	0.1	0.15	0.2	0.25	0.3	0.35	0.4	0.5	0.6	0.7	0.8	1
FMF	鐵(T0.1~3: ≈SPCC、T3.2~6:SPHC)	-	±0.03	±0.03	±0.03	±0.04	±0.04	-	±0.05	±0.05	±0.06	-	±0.06	±0.08
FMY	硬化鋼(T0.1~0.15:SK95、T0.2~2:SK85) …硬度HRC42~46	-	±0.015	±0.015	±0.02	±0.025	±0.025	±0.025	±0.035	±0.035	±0.04	±0.04	±0.04	±0.05
FMS	不銹鋼(SUS304)	±0.005	±0.008	±0.008	±0.01	±0.015	±0.015	±0.015	±0.02	±0.02	±0.025	±0.03	±0.03	±0.035
FMB	黃銅(C2680或C2801)	±0.005	±0.02	±0.02	±0.02	±0.02	±0.03	-	±0.04	±0.04	±0.04	±0.04	±0.04	±0.05
FMA	鋁(T0.1~0.15:1N30、T0.2~3:A1050)	-	±0.03	±0.03	±0.03	-	±0.04	-	±0.04	±0.04	±0.04	-	±0.05	±0.05

Type	材質	T												
		1.2	1.5	1.6	2	2.3	2.5	2.6	3	3.2	4	4.5	5	6
FMF	鐵(T0.1~3: ≈SPCC、T3.2~6:SPHC)	±0.08	-	±0.12	±0.14	±0.14	-	±0.21	±0.23	±0.23	±0.26	±0.26	±0.28	±0.3
FMY	硬化鋼(T0.1~0.15:SK95、T0.2~2:SK85) …硬度HRC42~46	±0.05	±0.05	±0.06	±0.07	-	-	-	-	-	-	-	-	-
FMS	不銹鋼(SUS304)	±0.1	±0.12	-	±0.17	-	±0.22	-	±0.22	-	±0.35	-	±0.4	±0.5
FMB	黃銅(C2680或C2801)	±0.05	±0.06	-	±0.06	-	-	-	-	-	-	-	-	-
FMA	鋁(T0.1~0.15:1N30、T0.2~3:A1050)	±0.06	±0.06	-	±0.08	-	-	-	±0.11	-	-	-	-	-

Type	指定單位: 0.1mm					板厚 T*	庫存				
	短邊	長邊	孔徑 D	孔位置 X	孔深 Y		鐵	硬化鋼	SUS	黃銅	鋁
							FMF	FMY	FMS	FMB	FMA
FMF (鐵)	100.1~200	100.1~200	2~	3~	3~	0.05			△	△	
						0.1~0.5	△		△	△	△
						0.6~1	△		△	△	△
						1.2~2.3	△		△	△	△
						2.5~3.2	△		△	△	△
FMY (硬化鋼)	100.1~200	100.1~200	2~	3~	3~	4、4.5	△		△		
						5、6	△		△		
						0.05			△	△	
FMS (SUS)	200.1~300	200.1~300	2~	3~	3~	0.1~0.5	△		△	△	
						0.6~1	△		△	△	
						1.2~2.3	△		△	△	
						2.5~3.2	△		△	△	
						4、4.5	△		△		
FMB (黃銅)	200.1~300	200.1~300	2~	3~	3~	5、6	△		△		
						0.05			△	△	
						0.1~0.5	△		△	△	
FMA (鋁)	200.1~300	200.1~300	2~	3~	3~	0.6~1	△		△	△	
						1.2~2.3	△		△	△	
						2.5~3.2	△		△	△	
						4、4.5	△		△		
						5、6	△		△		

PS. 備註

- 尺寸指定時，請注意製作條件
- *規格請參照厚度公差表

處理

- 雷射刻字 … 品號末尾 LM
- 蓋印 … 品號末尾 S
- 黏著劑塗布 … 品號末尾 N
- 染黑 … 品號末尾 C

訂貨: Type - [A] - [H] - [D] - [X] - [Y] - [T] - [處理]

FMS - 35 - 38 - 5 - 8 - 8 - 0.1

FMS - 35 - 38 - 5 - 8 - 8 - 0.1 - LM

交期: [20] 天